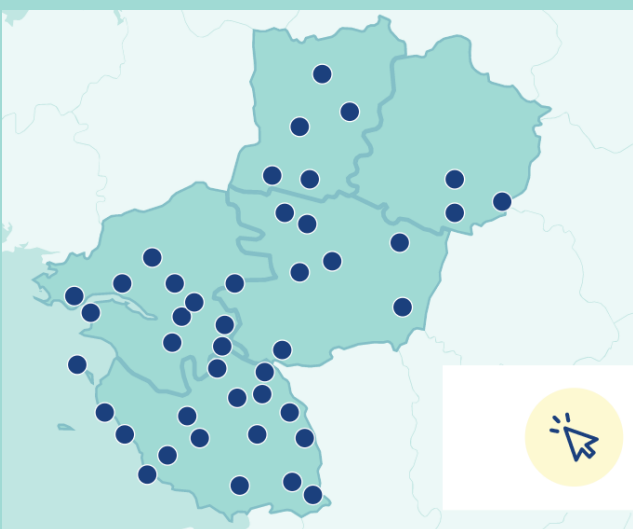


Défi Mobilité

EN PAYS DE LA LOIRE

LES CHIFFRES SUR LA RÉGION

42 territoires ambassadeurs du défi



DÉFI MOBILITÉ VERS LE TRAVAIL

6.386 Participants (+ 2.639 vs 2021)
 313 Établissements engagés (+ 82 vs 2021)
 730.400 km parcourus en mode écomobile
 (dont 168.663 km transférés depuis la voiture individuelle (+ 40.035 vs 2021))
 120.086 kg de CO₂ économisé* (+ 56.048 vs 2021)
 30.62 % de Report modal**
 23.094 trajets déclarés durant le défi (+ 9.586 vs 2021)

DÉFI MOBILITÉ VERS L'ÉCOLE

4.315 Participants (+ 1.139 vs 2021)
 61 Établissements engagés (+ 19 vs 2021)
 28.97 % de taux de participation
 15.41 % de Report modal**

* Par rapport à l'utilisation de la voiture individuelle.
 ** Le report modal est calculé par rapport au nombre de participants :
 nb de participants en report (au moins 1 trajet) / nb total de participants.

Focus sur La CC du Pays de la Châtaigneraie



LES CHIFFRES

22 Participants
 3 Établissements engagés
 68.18 % de Report modal**
 374 kg de CO₂ économisé*
 2.565 km parcourus en mode écomobile
 (dont 1.005 km transférés depuis la voiture individuelle)

LES MODES DE DÉPLACEMENT UTILISÉS

Km parcourus en vélo : 481
 Km parcourus en covoiturage : 1.881
 Km économisés grâce au télétravail : 200



RÉPARTITION DES ÉTABLISSEMENTS PARTICIPANTS

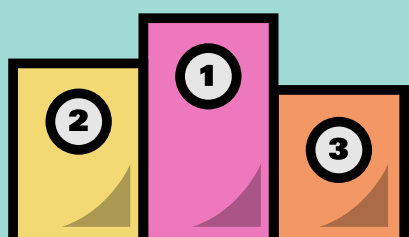
- 1 Établissement de 100 à 499 salariés
- 2 Établissements de 20 à 99 salariés

Les lauréats 2022

SUR LE TERRITOIRE

ENTREPRISES

CATÉGORIE 100 - 499 SALARIÉS



GRUPE PUBLIC DES COLLINES VENDEENNES

Taux de participation : 0.79 %

Effectif total : 380

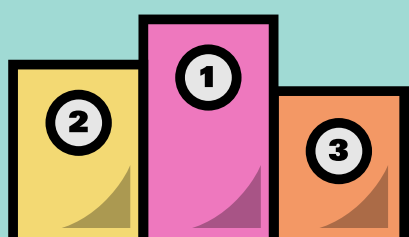
Nb de participants : 3

Taux de report modal : 33.33 %

Km parcourus en mode écomobile : 1.050

CO₂ économisé : 153 kg

CATÉGORIE 20 - 99 SALARIÉS



SPORTIFRANCE

Taux de participation : 40 %

Effectif total : 20

Nb de participants : 8

Taux de report modal : 75 %

Km parcourus en mode écomobile : 263

CO₂ économisé : 47 kg



Communauté de communes du Pays de la Châtaigneraie

Taux de participation : 15.94 %

Effectif total : 69

Nb de participants : 11

Taux de report modal : 72.73 %

Km parcourus en mode écomobile : 1.153

CO₂ économisé : 175 kg

Félicitations et merci pour
votre participation