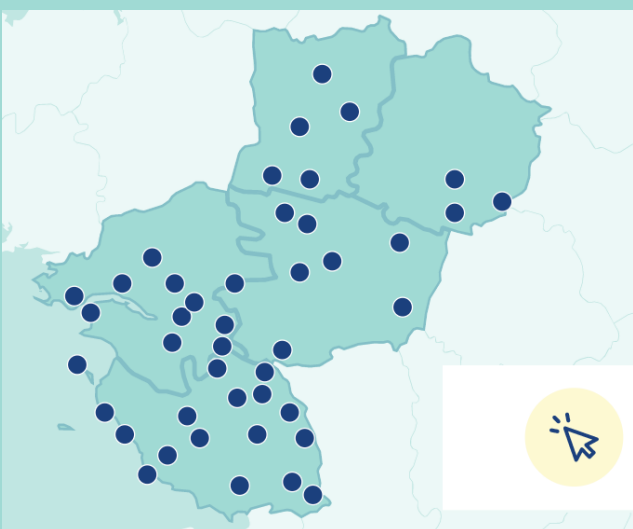


# Défi Mobilité

## EN PAYS DE LA LOIRE

### LES CHIFFRES SUR LA RÉGION

42 territoires ambassadeurs du défi



#### DÉFI MOBILITÉ VERS LE TRAVAIL

6.386 Participants (+ 2.639 vs 2021)  
 313 Établissements engagés (+ 82 vs 2021)  
 730.400 km parcourus en mode écomobile  
 (dont 168.663 km transférés depuis la voiture individuelle (+ 40.035 vs 2021))  
 120.086 kg de CO<sub>2</sub> économisé\* (+ 56.048 vs 2021)  
 30.62 % de Report modal\*\*  
 23.094 trajets déclarés durant le défi (+ 9.586 vs 2021)

#### DÉFI MOBILITÉ VERS L'ÉCOLE

4.315 Participants (+ 1.139 vs 2021)  
 61 Établissements engagés (+ 19 vs 2021)  
 28.97 % de taux de participation  
 15.41 % de Report modal\*\*

\* Par rapport à l'utilisation de la voiture individuelle.  
 \*\* Le report modal est calculé par rapport au nombre de participants :  
 nb de participants en report (au moins 1 trajet) / nb total de participants.

## Focus sur la CC de Baugeois Vallée

### LES CHIFFRES



47 Participants  
 3 Établissements engagés  
 46.81 % de Report modal\*\*  
 834 kg de CO<sub>2</sub> économisé\*  
 5.736 km parcourus en mode écomobile  
 (dont 3.088 km transférés depuis la voiture individuelle)

### LES MODES DE DÉPLACEMENT UTILISÉS

Km parcourus en vélo : 288  
 Km parcourus en covoiturage : 3.144  
 Km économisés grâce au télétravail : 1.086  
 Km parcourus à trottinette : 38



### RÉPARTITION DES ÉTABLISSEMENTS PARTICIPANTS

2 Établissements de 100 à 499 salariés  
 1 Établissements de 20 à 99 salariés

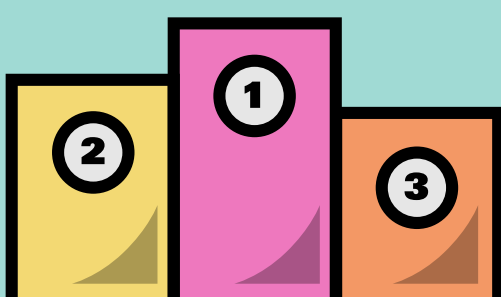


# Les lauréats 2022

SUR LE TERRITOIRE

## ENTREPRISES

### CATÉGORIE 100 - 499 SALARIÉS



#### Commune de Baugé-en-Anjou

Taux de participation : 14.72 %

Effectif total : 197

Nb de participants : 29

Taux de report modal : 48.28 %

Km parcourus en mode écomobile : 2.913

CO<sub>2</sub> économisé : 422 kg



#### Communauté de Commune Baugeois Vallée

Taux de participation : 10.83 %

Effectif total : 120

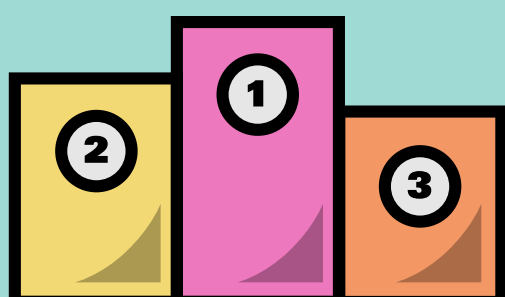
Nb de participants : 13

Taux de report modal : 46.15 %

Km parcourus en mode écomobile : 1.741

CO<sub>2</sub> économisé : 251 kg

### CATÉGORIE 20 - 99 SALARIÉS



#### Mairie des Bois d'Anjou

Taux de participation : 14.71 %

Effectif total : 34

Nb de participants : 5

Taux de report modal : 40 %

Km parcourus en mode écomobile : 1.083

CO<sub>2</sub> économisé : 160 kg

Félicitations et merci pour  
votre participation