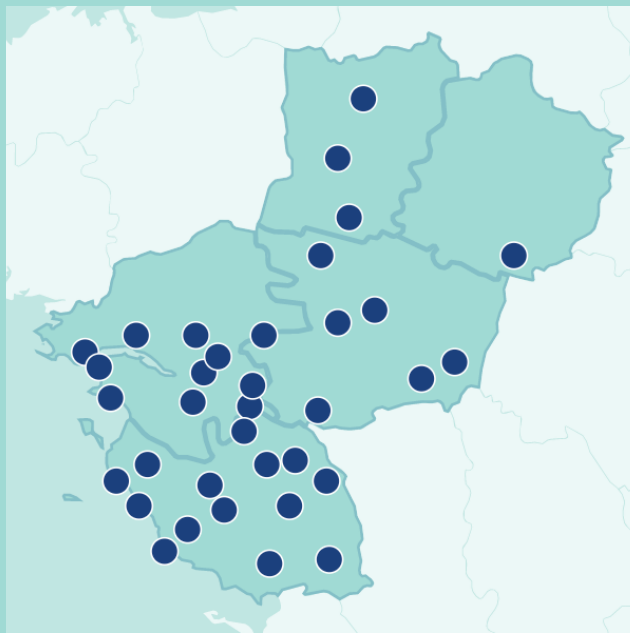


Défi Mobilité

EN PAYS DE LA LOIRE

LES CHIFFRES SUR LA RÉGION

34 territoires engagés dans le défi



LE PUBLIC PROFESSIONNEL

3.747 Participants
 231 Établissements engagés
 379.341 km parcourus en mode écomobile
 (dont 128.628 km transférés depuis la voiture individuelle)
 64.038 kg de CO₂ économisé*
 40.17 % de Report modal**
 13.508 trajets déclarés durant le défi

LE PUBLIC SCOLAIRE

3.176 Participants
 42 Établissements engagés
 25,98 % de taux de participation

* Par rapport à l'utilisation de la voiture individuelle.
 ** Le report modal est calculé par rapport au nombre de participants :
 nb de participants en report (au moins 1 trajet) / nb total de participants.

Focus sur Le Gal Haute Mayenne

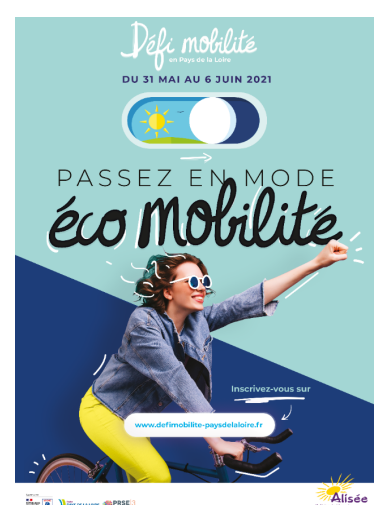
LES CHIFFRES



11 Participants
 2 Établissements engagés
 45.45 % de Report modal**
 241 kg de CO₂ économisé*
 1.732 km parcourus en mode écomobile
 (dont 604 km transférés depuis la voiture individuelle)

LES MODES DE DÉPLACEMENT UTILISÉS

Km parcourus en vélo : 190
 Km parcourus en covoiturage : 580
 Km économisés grâce au télétravail : 672



RÉPARTITION DES ÉTABLISSEMENTS PARTICIPANTS

2 Établissements de 20 à 99 salariés

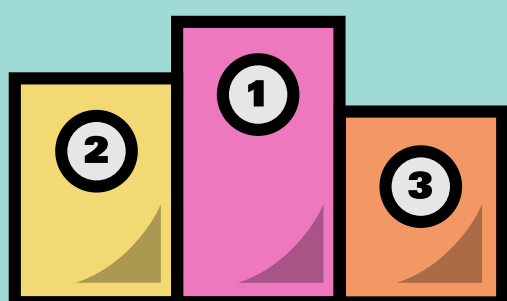


Les lauréats 2020

SUR LE TERRITOIRE

ENTREPRISES

CATÉGORIE 20 - 99 SALARIÉS



Easy-BARF

Taux de participation : 17.86 %

Effectif total : 28

Nb de participants : 5

Taux de report modal : 0 %

Km parcourus en mode écomobile : 1.040

CO₂ économisé : 109 kg



Communauté de communes de l'Ernée

Taux de participation : 15 %

Effectif total : 40

Nb de participants : 6

Taux de report modal : 83.33 %

Km parcourus en mode écomobile : 692

CO₂ économisé : 132 kg

*Félicitations et merci pour
votre participation*