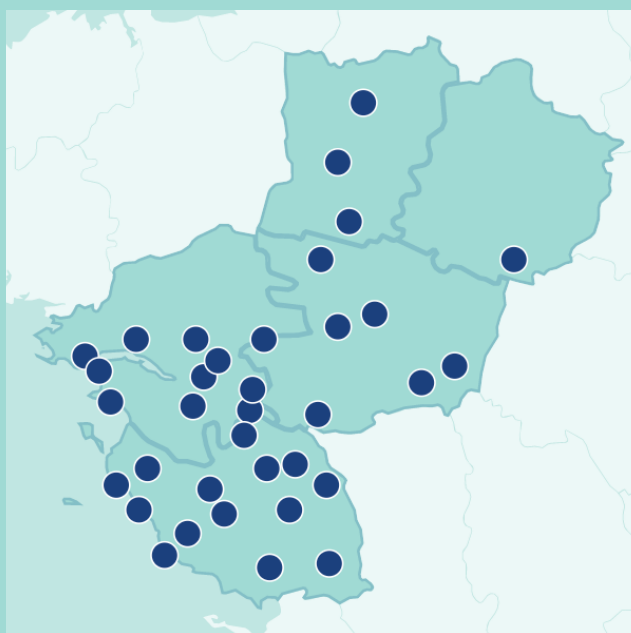


Défi Mobilité

EN PAYS DE LA LOIRE

LES CHIFFRES SUR LA RÉGION

34 territoires engagés dans le défi



LE PUBLIC PROFESSIONNEL

3.747 Participants
 231 Établissements engagés
 379.341 km parcourus en mode écomobile
 (dont 128.628 km transférés depuis la voiture individuelle)
 64.038 kg de CO₂ économisé*
 40.17 % de Report modal**
 13.508 trajets déclarés durant le défi

LE PUBLIC SCOLAIRE

3.176 Participants
 42 Établissements engagés
 25,98 % de taux de participation

* Par rapport à l'utilisation de la voiture individuelle.
 ** Le report modal est calculé par rapport au nombre de participants :
 nb de participants en report (au moins 1 trajet) / nb total de participants.

Focus sur CC Sud Estuaire

LES CHIFFRES



11 Participants
 2 Établissements engagés
 45.45 % de Report modal**
 70 kg de CO₂ économisé*
 1386 km parcourus en mode écomobile
 (dont 167 km transférés depuis la voiture individuelle)

LES MODES DE DÉPLACEMENT UTILISÉS

Km parcourus en covoiturage : 72
 Km parcourus en vélo : 193
 Km parcourus en marche : 16
 Km parcourus en trottinette : 13
 Km économisés grâce au télétravail : 92



RÉPARTITION DES ÉTABLISSEMENTS PARTICIPANTS

1 Établissement de 100-499 salariés
 1 Établissement de -20 salariés

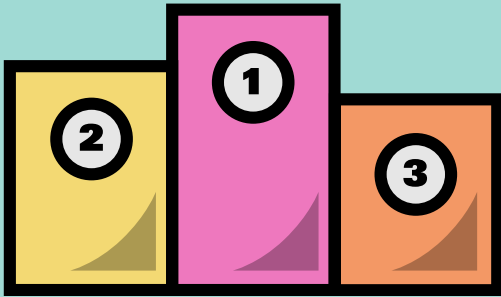


Les lauréats 2021

SUR LE TERRITOIRE

ENTREPRISES

CATÉGORIE 100 - 499 SALARIÉS



CCSE

Taux de participation : 5 %

Effectif total : 180

Nb de participants : 9

Taux de report modal : 55.56 %

Km parcourus en mode écomobile : 284

CO₂ économisés : 55 kg

CATÉGORIE - 20 SALARIÉS



SEM Sel

(Office de tourisme intercommunal
Saint Brevin / Cinéjade)

Effectif total : 12

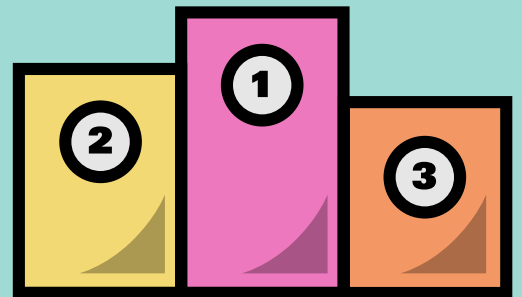
Nb de participants : 2

Taux de participation : 16.67 %

Taux de report modal : 0 %

Km parcourus en mode écomobile : 101

CO₂ économisés : 15 kg



*Félicitations et merci pour
votre participation*