

Défi mobilité

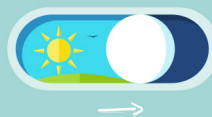
en Pays de la Loire

Inscrivez-vous sur

www.defimobilite-paysdelaloire.fr



PASSEZ EN MODE
éco mobilité



DU 21 AU 25 SEPTEMBRE
2020

Règlement Défi Mobilité

L'ÉDITION 2020 DU DÉFI MOBILITÉ EST ORGANISÉE PAR L'ADEME EN COLLABORATION AVEC L'ASSOCIATION ALISÉE ET SOUTENUE PAR LA RÉGION PAYS DE LA LOIRE

Objet

Le Défi Mobilité vise à promouvoir les modes de déplacement écomobile tel que la marche, le vélo, les transports en commun, le covoiturage ... auprès des actifs et des scolaires pour leurs trajets domicile-travail/étude.

L'objectif est d'encourager les changements de comportement, en valorisant les bonnes pratiques qu'elles soient le fait des salariés eux-mêmes ou des établissements qui facilitent l'usage de modes écomobiles pour leurs salariés.

Calendrier

Le Défi Mobilité se déroulera du 21 au 25 septembre 2020.

Les inscriptions débuteront le 03 juin 2020 et se poursuivront jusqu'à la clôture du défi.

Une fois le défi terminé, les participants auront jusqu'au 11 octobre 2020 (inclus) pour confirmer et/ou modifier les trajets réellement réalisés. Les trajets non confirmés ne seront pas pris en compte.

Déroulement du défi

L'événement est ouvert à tous les établissements (entreprises, administrations, associations et scolaires) implantés sur la région Pays de la Loire.

Seuls les trajets domicile-travail ou domicile-étude sont comptabilisés.

° Pour les trajets domicile-travail, il s'agit de ceux des salariés et des prestataires travaillant sur le site (sont exclus : déplacements professionnels, trajets des visiteurs).

° Pour les trajets domicile-école, il s'agit de ceux des élèves et des membres de l'équipe pédagogique (sont exclus : les trajets pendant le temps scolaires).

Le défi repose sur un principe de confiance, la comptabilisation des modes de transport sera effectuée sur la base des déclarations individuelles.

Modalité d'inscription

Les établissements s'inscrivent directement en remplissant le formulaire dédié disponible sur le site internet defimobilite-paysdelaloire.fr. Lors de l'inscription, l'établissement se rattache à son territoire géographique.

Un référent doit être identifié dans l'établissement. Il est possible de désigner des sous-référents pour les grands établissements, disposant de plusieurs sites ou ayant de nombreux services. Un référent peut inscrire plusieurs sites ou établissement. Afin que ses salariés puissent s'inscrire, le référent doit leur transférer le code établissement généré lors de l'inscription de sa structure.

Obligation de l'établissement participant

La participation de votre établissement suppose :

- L'inscription sur la plateforme Internet dédiée
- Une communication sur l'évènement à l'ensemble des membres de l'établissement (salariés ou scolaire) jusqu'au jour du défi
- La distribution en interne des supports de communication disponible sur le site internet
- L'incitation des participants à inscrire eux-mêmes leur participation à l'aide du formulaire dédié
- La transmission des résultats au sein de l'établissement

Seront intégrés dans le classement final régional uniquement les établissements qui auront comptabilisé leurs salariés venus en mode écomobile.

Critères de sélection des lauréats

Les établissements gagnants seront ceux qui présenteront la plus grande proportion de participants au regard du nombre total de salariés de l'entreprise.

Nombre de participants / L'effectif total de l'établissement

En cas d'ex-æquo, c'est le taux de report modal qui départagera les établissements. Passage de la voiture individuelle (et deux roues motorisées) vers un mode de déplacement écomobile (marche, vélo, transports en commun, covoiturage, télétravail ...).

Les établissements concourent contre des établissements de même taille.

Un gagnant sera désigné dans chacune des catégories suivantes :

- Établissements de moins de 20 salariés,
- Établissements de 20 à 99 salariés,
- Établissements de 100 à 499 salariés,
- Établissements plus de 500 salariés.

Des classements annexes seront proposés à titre purement informatif.
Seront pris en compte, le nombre de km parcourus en mode écomobile, le taux de report modal et la quantité de CO2 économisée par l'établissement durant la période du défi. Les établissements concourent dans les mêmes catégories que citées précédemment.

Méthode de calcul économie de CO2 réalisée (VS l'usage de la voiture individuelle).

En moyenne une voiture individuelle à un taux d'émission de 150gCO2/km.

Sur une distance de 10 km,

En voiture individuelle : nous avons donc 150g*10km soit 1500g pour 10km. Soit un total de 1,5kg d'émission de CO2.

En marche seule : la consommation de CO2 étant nul, on économise 1,5kg d'émission de CO2 pour un trajet de 10km.

Pour un trajet multimodal avec 2 km de marche puis 6 km de train et 2 km de tramway.

Nous avons (2*0g)+(6*1,9g)+(2*3,3g) soit 18g d'émission CO2.

L'économie est donc de 1500g-18g = 1482g d'émission CO2 par rapport à la voiture individuelle.

Tableau émission CO2 par mode de déplacement. (Exprimé en gramme éq CO2/km par passager/km)

Tableau émission CO2	
Mode de déplacement	Taux émission CO2/km (exprimé en gramme éq CO2/km par passager/km)
Voiture particulière	150gCO2/km
Covoiturage	60gCO2/km
Voiture autopartage classique	150gCO2/km
Voiture électrique	30gCO2/km
Covoiturage voiture électrique	12gCO2/km
Voiture autopartage électrique	30gCO2/km
TGV	1,9gCO2/km
Intercités	5,7gCO2/km
TER	26,5gCO2/km
Metro	3,8gCO2/km
Deux roues motorisées	110,7gCO2/km
Tramway	3,3gCO2/km
Bus	96gCO2/km
Marche	0gCO2/km
Skate, roller, trottinette	0gCO2/km
Trottinette électrique	0,1gCO2/km
Vélo	0gCO2/km
VAE	0,1gCO2/km
Télétravail	0gCO2/km

Communication

Les établissements participants autorisent l'ADEME, l'association ALISEE ainsi que les territoires participants à communiquer leurs résultats (Résultats globaux par établissement – Pas de résultats par participant) et à utiliser l'ensemble des contenus* publiés sur le site du Défi à des fins de promotion de celui-ci (presse, newsletter, e-mailing...).

* Concernant les photographies et vidéos déposées sur le site du Défi Mobilité, l'établissement devra avoir obtenu l'accord des personnes photographiées ou filmées, ou de leur représentant légal pour les mineurs, pour la diffusion de leur image sur le site du Défi Mobilité, dans le dossier de presse (photos / vidéos possiblement transmises à la presse pour diffusion dans la presse nationale ou locale) et sur les newsletters du Défi Mobilité.

Les renseignements demandés sur l'entreprise au moment de l'inscription ne sont en revanche pas publiés.

Annulation, prorogation

L'organisateur se réserve le droit d'annuler, d'écourter ou de reporter l'opération si les circonstances l'y obligent, sans avoir à justifier de sa décision.